

642

OBORONSTAL.RU

УДК 629.7.02

Группа Д15

ОТРАСЛЕВОЙ СТАНДАРТ

ОСТ 1 11290-73, ОСТ 1 11291-73,
ОСТ 1 11292-73, ОСТ 1 11293-73,
ОСТ 1 11294-73

КОЛОНКИ

Конструкция и размеры

На 26 страницах

Проверено в 1982 г.

Срок действия продлен до 01.01.88

Срок действия продлен до 01.01.90

Срок действия продлен до 01.01.96

ОКП 75 9560

Распоряжением Министерства от 11 сентября 1973 г. № 087-16

срок введения установлен с 1 июля 1974 г.

Несоблюдение стандарта преследуется по закону

1. Настоящий стандарт распространяется на колонки, предназначенные для крепления плат и оснований в приборах.

Стандарт устанавливает 2 типа колонок в 11 исполнениях:

- тип 1 - колонки центрирующие исполнения 1, 2 и 3;
- тип 2 - колонки стяжные исполнения 1, 2, 3, 4, 5, 6, 7 и 8.

ВВ КОС-3383

Издание официальное

ГР 2791 от 14.11.73

Перепечатка воспрещена

№ изм.	1	2	3	4
№ изв.	6822	8781	10421	11136
Ив. № дубликата				
Ив. № подлинника	1470			

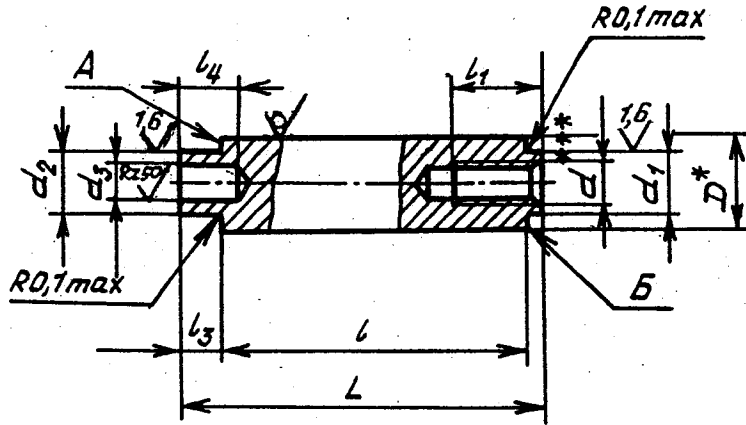
2. Конструкция и размеры колонок типа 1 должны соответствовать указанным:

- для исполнения 1 - на черт. 1 и в табл. 1;
- для исполнения 2 - на черт. 2 и в табл. 2;
- для исполнения 3 - на черт. 3 и в табл. 2.

ОБОРОNSTAL.RU

Исполнение 1

Rz 25/√(√)**



Черт. 1

Размеры, мм

Таблица 1

№ изм.	№ изв.	Типо-размер	D	d	d ₁	d ₂	d ₃	l		l ₁	l ₂	l ₄	L		Масса 1000 шт. стальных колонок, кг
					Пред. откл.			Номин.	Пред. откл.	Пред. откл.			Номин.	Пред. откл.	
					f9	u8	H12			+1,0 -0,5	H11	+0,50 -0,25			
1								5	-0,025				8	-0,20	0,74
2								6					9		0,89
3								7					10		1,05
4								8	-0,030				11		1,20
5								9					12		1,36
6		5 M2	3	3	2			10		4	2	3	13		1,53
7								11					14	-0,24	1,67
8								12	-0,035				15		1,81
9								13					16		1,96
10								14					17		2,11

* Размер для справок.

** Для колонок из сталей марок 12X18H9T и 14X17H2 шероховатость поверхности $1,6/\sqrt{(\sqrt{)}}$. Для резьбовых поверхностей шероховатость поверхности Rz25/√.

*** Для типоразмеров 1-8, 26, 29, 30 допускается сверление сквозного отверстия под резьбу и след резьбообразующего инструмента на поверхности d₃.

Инв. № дубликата
Инв. № подлинника

4
2
8781
11136

1470

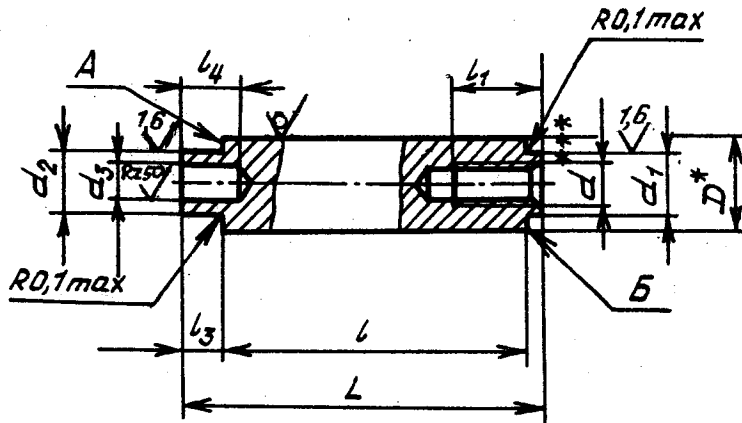
2. Конструкция и размеры колонок типа 1 должны соответствовать указанным:

- для исполнения 1 - на черт. 1 и в табл. 1;
- для исполнения 2 - на черт. 2 и в табл. 2;
- для исполнения 3 - на черт. 3 и в табл. 2.

OBORONSTAL.RU

Исполнение 1

$Rz\ 25/\sqrt{(\checkmark)}^{**}$



Черт. 1

Размеры, мм

Таблица 1

№ изм.	№ изв.	Типо-размер	D	d	d ₁	d ₂	d ₃	l		l ₁	l ₃	l ₄	L		Масса 1000 шт. стальных колонок, кг
					Пред. откл.			Номин.	Пред. откл.	Пред. откл.			Номин.	Пред. откл.	
					f9	u8	H12			+1,0 -0,5	H11	+0,50 -0,25			
		1						5	-0,025				8	-0,20	0,74
		2						6					9		0,89
		3						7					10		1,05
		4						8					11		1,20
		5						9	-0,030				12		1,36
		6	5	M2	3	3	2	10		4	2	3	13		1,53
		7						11					14	-0,24	1,67
		8						12					15		1,81
		9						13	-0,035				16		1,96
		10						14					17		2,11

* Размер для справок.

** Для колонок из сталей марок 12X18H9T и 14X17H2 шероховатость поверхности $1,6/\sqrt{(\checkmark)}$. Для резьбовых поверхностей шероховатость поверхности $Rz\ 25/\sqrt{(\checkmark)}$.

*** Для типоразмеров 1-8, 26, 29, 30 допускается сверление сквозного отверстия под резьбу и след резьбообразующего инструмента на поверхности d₃.

Инв. № дубликата
Инв. № подлинника

1470

№ изм. 2
№ изв. 8781
11136

Размеры, мм

Продолжение табл. 1

Типо-размер	D	d	Пред. откл.			L	Пред. откл.			L	Пред. откл.	Масса 1000 шт. стальных колонок, кг										
			d_1	d_2	d_3		Номинал	l_1	l_3				l_4									
			$\pm 0,05$	$\pm 0,05$	$\pm 0,12$		$\pm 1,0$	$\pm 0,5$	$\pm 0,5$	Номинал												
11	5	M2	3	3	2	15	-0,035	4	2	3	18	-0,24	2,26									
12						16					19		2,41									
13						17					20		2,56									
14	6	M2,5	4	4	2,5	18	-0,045	6	3	4	22	-0,28	3,98									
15						19					23		4,18									
16						20					24		4,38									
17						21					25		4,63									
19						24					28		5,28									
20						25					29		5,48									
22						28					32		6,18									
23						30					34		6,58									
26						8					11		1,75									
29						11					14		2,45									
30	M3		4	4	2,5	12	-0,035	4	2	3	15	-0,24	2,65									
31						13					16		2,90									
32						14					17		3,16									
33						15					18		3,36									
34						16					19		3,56									
35						17					20		3,74									
41						24					28		5,18									
42	25	29	5,42																			
43	6		4	4	2,5	26	-0,045	6	3	4	30	-0,34	5,65									
44						28					32		6,12									
45						30					34		6,52									
50						36					40		7,82									
55						48					52		10,48									
60						70					75		15,32									
																	8				-0,40	
																		4				

№ изм. 4
№ изв. 11136

1470

Инв. № дубликата
Инв. № подлинника

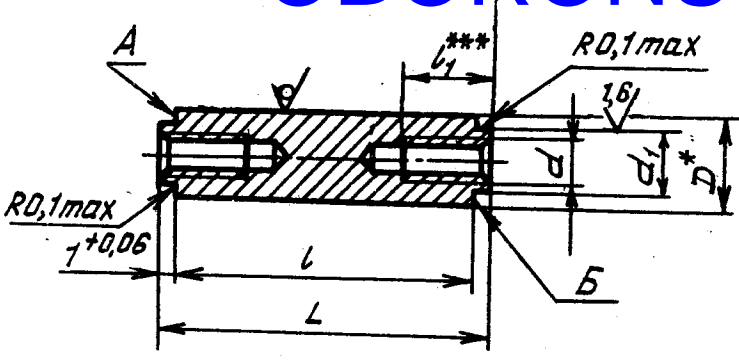
Rz25/√(√)**

Исполнение 2

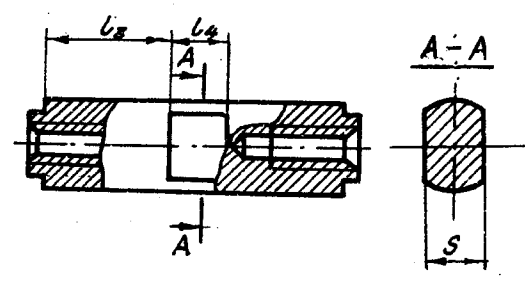
OBORONSTAR.RU

Исполнение 3

Стальное - см. черт. 2.



Черт. 2



Черт. 3

№ 4	11136
№ изм.	№ изв.

Инв. № дубликата	1470
Инв. № подлинника	

* Размер для справок.

** Для копонок из сталей марок 12X18H9T и 14X17H2 шероховатость поверхности $\sqrt{16}/\sqrt{(\sqrt)}$. Для резьбовых поверхностей и проточки шероховатость поверхности Rz25/√.

*** Для типоразмеров 1-6, 8, 26, 28, 30 $l_1 = L$.

Таблица 2

Размеры, мм

Типо-размер	D	d	d ₁		l		l ₁		l ₃		l ₄		L		S	Масса 1.000 шт. стальных коловчат, кг
			Номин.	Пред. откл.	Номин.	Пред. откл.	Номин.	Пред. откл.	Номин.	Пред. откл.	Номин.	Пред. откл.	Номин.	Пред. откл.		
1			5	-0,025				5	-0,025			7				0,34
2			6					6				8	-0,20			0,34
3			7					7	-			9				1,03
4			8	-0,030				8				10				1,22
5			9					9				11				1,34
6	5	M2	10					10				12				1,43
8			12	-0,020				4,0				14	-0,24			1,72
9			13				4,5					15				1,93
10			14	-0,035			5,0					16				2,10
12			16				6,0	±0,3				18				2,41
14			18				7,0				4	±0,3				3,30
16			20				8,0					22				4,16
18			22				9,0					24				4,73
19	6	M2,5	24	-0,045			10,0					26	-0,28			5,18
20			25				10,5	±0,4				27				5,36
21			26				11,0					28				5,51
26			8	-0,030			-				8	-0,030				1,44
28		M3	10				-				10	-0,24				1,83

Инв. № дубликата

Инв. № подлинника

1470

№ изв. 11136

№ изм. 4

Продолжение табл. 2

Размеры, мм

Типо-размер	D	d	d ₁		l		l ₁		l ₃		l ₄		L		S	Масса 1000 шт. стальных колочек, кг
			Номин.	Пред. откл.	Номин.	Пред. откл.	Номин.	Пред. откл.	Номин.	Пред. откл.	Номин.	Пред. откл.	Номин.	Пред. откл.		
30						12		-	4,0				14	-0,24		2,12
33						15	-0,035	4	5,5				17			3,20
35						17			6,5				19			3,50
36						18			7,0	+0,3			20			3,60
38						20	-0,045	6	8,0				22	-0,28		4,10
40						22			9,0				24			4,50
46	6	M3	4	-0,025		32			14,0				34		5	6,60
49						35			15,5		4	+0,3	37	-0,34		7,25
53						42	-0,050		19,0				44			8,80
54						45			20,5				47			9,40
56						50		8	23,0	+0,4			52			10,60
59						65			30,5				67	-0,40		13,96
60						70	-0,060		33,0				72			15,09
62						80			38,0				82	-0,46		17,35

BOIRONSTAR.RU

Инв. № дубликата
Инв. № подлинника

1470

№ изм. 4
№ изв. 11186

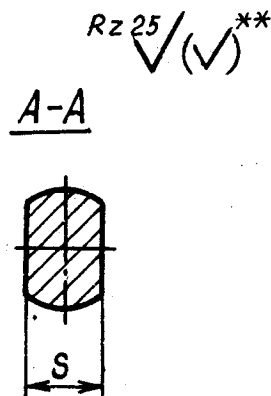
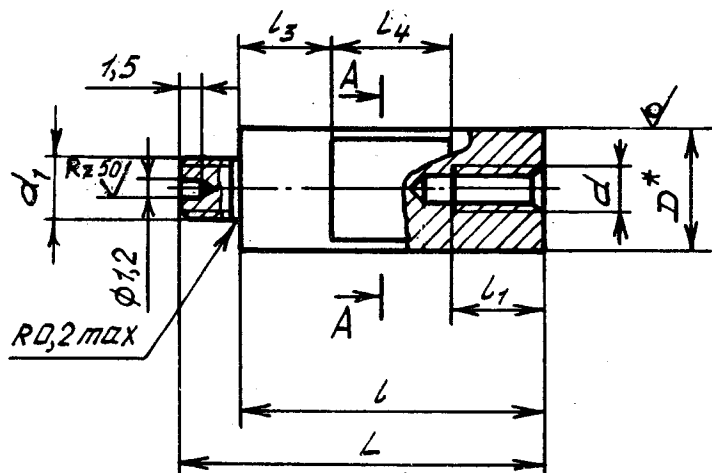
3. Допуск торцового биения поверхности А относительно общей оси 0,025 мм.
4. Допуск параллельности поверхностей А и Б - 0,025 мм.
5. Допуск плоскостности поверхности А относительно поверхности d_2 (для исполнения 1) и поверхностей d_1 (для исполнений 2 и 3) 0,016 мм.

OBORONSTAL.RU

6. Конструкция и размеры копонок типа 2 должны соответствовать указанным:

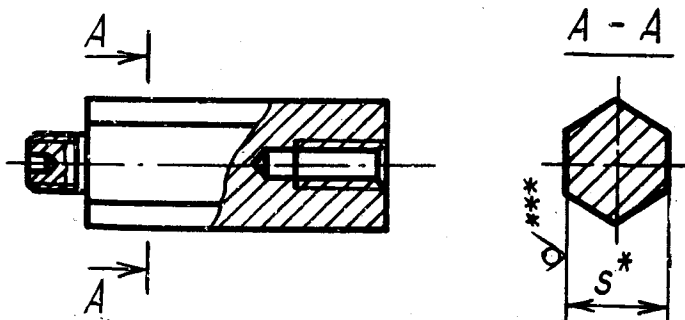
- для исполнения 1 - на черт. 4 и в табл. 3;
- для исполнения 2 - на черт. 5 и в табл. 3;
- для исполнения 3 - на черт. 6 и в табл. 4;
- для исполнения 4 - на черт. 7 и в табл. 4;
- для исполнения 5 - на черт. 8 и в табл. 5;
- для исполнения 6 - на черт. 9 и в табл. 5;
- для исполнения 7 - на черт. 10 и в табл. 6;
- для исполнения 8 - на черт. 11 и в табл. 6.

Исполнение 1



Черт. 4

Исполнение 2
 Остальное - см. черт. 4



Черт. 5

* Размеры для справок.

** Для копонок из сталей марок 12X18H9T и 14X17H2 шероховатость поверхности $\sqrt{16} (\sqrt{16})$. Для резьбовых поверхностей и проточки шероховатость поверхности $Rz 25$.

*** Для копонок с размером S, не соответствующим сортаменту, шероховатость поверхности $Rz 25$.

№ изм. 4
 № изв. 11136
 № изм. 2
 № изв. 8781

1470

Ив. № дубликата
 Ив. № подлинника

Таблица 3

Размеры, мм

Тип-размер	D	d	d ₁	l		l ₁		l ₃		l ₄		L		S	Масса 1000 шт. стальных колонок, кг
				Номинал.	Пред. откл.	Номинал.	Пред. откл.	Номинал.	Пред. откл.	Номинал.	Пред. откл.	Номинал.	Пред. откл.		
1				6	-0,16			6	-0,16	9	-0,20			0,90	
2				7				7		10				1,05	
3				8	-0,20			8	-0,20	11				1,21	
4				9				9		12				1,36	
5				10				10		13				1,51	
7	5	M2	M2,5	12		4	3	6		15	-0,24		4	1,83	
9				14						17				2,14	
10				15	-0,24		4			18				2,29	
11				16						19				2,44	
12				17						20				2,60	
13				18			5			22			5	3,90	
14				19						23				4,12	
15				20					±0,3	24	-0,28		5	4,35	
16	6	M2,5	M3	21	-0,28	6	6			25				4,57	
17				22						26				4,80	
18				24						28				5,18	
19				25			8	10		29				5,38	
20				26						30				5,64	
22				30		10	10			34	-0,34			6,55	

BOBORONSTAL.RU

№ изм. 4
 № изв. 11136

1470

Изм. № дубликата
 Изм. № подлинника

Продолжение табл. 3

Размеры, мм

Типо-размер	D	d	d ₁	L		L ₁	L ₃		L ₄		L		S	Масса 1000 шт. стальных колонок, кг
				Номинал.	Пред. откл.		Номинал.	Пред. откл.	Номинал.	Пред. откл.	Номинал.	Пред. откл.		
23				6	-0,16		6	-0,16	9	-0,20			1,93	
24				7			7		10				2,20	
25				8	-0,20	4	8	-0,20	11				2,47	
26				9			9		12				2,74	
27				10			10		13	-0,24			3,01	
30				13	-0,24		6		16				4,34	
35				18			8		22	-0,28			6,08	
37				20	-0,28	6			24				6,88	
44				30				±0,3	34				10,62	
45	8	M3	M4	32		10	10		36			7	12,23	
46				33					37				12,97	
47				34					38				13,34	
49				36			12		40	-0,34			13,98	
50				38	-0,34	8			42				15,50	
51				40				±0,4	44				15,68	
54				48			16		52				18,79	
55				50					54	-0,40			19,55	
56				55	-0,40		20		59				21,56	

№ изм. 4
 № изв. 11136

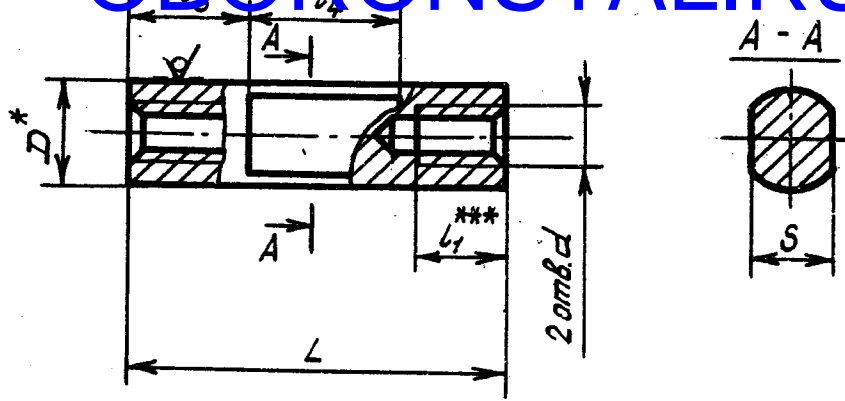
1470

Инв. № дубликата
 Инв. № подлинника

Исполнение 3

Rz 25/ $\sqrt{(\checkmark)}$ **

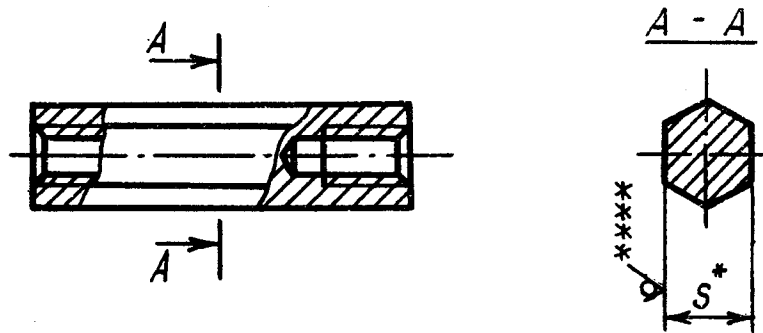
OBORONSTAL.RU



Черт. 6

Исполнение 4

Остальное - см. черт. 6



Черт. 7

* Размеры для справок.

** Для конопок из сталей марок 12X18H9T и 14X17H2 шероховатость поверхности \sqrt{S} (\checkmark). Для резьбовых поверхностей и проточки шероховатость поверхности Rz 25/.

*** Для типоразмеров 1-7, 29-35 $l_1 = L$.

**** Для конопок с размером S, не соответствующим сортаменту, шероховатость поверхности Rz 25/.

Ив. № дубликата	1470
Ив. № подлинника	
№ изм.	2
№ изв.	8781
	11186
	4

Таблица 4

Размеры, мм

Типоразмер	D	d	L		L ₁		L ₂		S	Масса 1000 шт. стальных колонок, кг						
			Номин.	Пред. откл.	Пред. откл.	Номин.	Пред. откл.	Номин.			Пред. откл.					
1	5	M2	6	-0,16	-	-	-	-	4	0,75						
2			7	-0,20						6	-0,16	0,88				
3			8							7	-0,20	1,00				
4			9							8		1,13				
5			10							9		1,25				
6			11							-0,24	4	4	10	1,38		
7			12	6									1,50			
8			13	3									6	1,75		
9			14											4	4	1,99
10			15													2,15
11			16	-0,28									4	4	2,30	
12			17							5	6	2,45				
13			18									6			8	2,70
14			19													2,95
15			20							6	8	8			3,20	
16			21												3,52	
17			22	3,76												
18			24	±0,3						±0,3	8	4,08				
19	18	-0,24	6		5	3,60										
20	19	-0,28			6	3,83										
21	20				6	10	4,06									
22	21						4,32									
23	22	M2,5			-0,28	8	4,58									
24	24			10			10	4,97								
25	25		8					10	5,16							
26	26								5,31							
27	28		M3	-0,16			-	-	5,61							
28	30								6	-0,16	-	-	6,34			
29	6	1,00														
30	7	-0,20	-	-	-	7	-0,20	1,20								
31	8	-	-	-	-	8	-	1,40								

OBORONSTAL.RU

№ изм. 2 4
№ изв. 8781 11136

№ дубликата 1470

№ дубликата
№ подлинника

Продолжение табл. 4

Размеры, мм

Типоразмер	D	a	L		b ₁	b ₂		b ₄		S	Масса 1000 шт. стальных копенок, кг														
			Номинал.	Пред. откл.		Номинал.	Пред. откл.	Номинал.	Пред. откл.																
32	6	M3	9	-0,20				9	-0,20	5	1,52														
33			10					-			-	10													
34			11	-0,24					8		±0,3	1,84													
35			12									3	6	2,03											
36			13									4	4						2,36						
37			14																4	4					2,70
38			15																						6
39			16									6						3,20							
40			17															6						3,30	
41			18									6												3,40	
42			19															6						3,60	
43			20									6												3,80	
44			21	6							4,05														
45			22								6						4,30								
46			24	6													4,76								
47			25								6						5,00								
48			26	6													5,20								
49			28								6						5,60								
50			30	6													6,10								
51			32								6						6,44								
52			33	6													6,62								
53			34								6						6,84								
54			35	6													7,05								
55			36								6						7,27								
56			38	6	-0,34												7,72								
57			40								6						8,15								
58			42	6													8,59								
59			45								6						9,27								
60			48	6													9,95								
61			50								6						10,40								
62			55	6													11,40								
63			60								6	-0,40					12,50								
64	65	6						13,60																	

OBORONSTAL.RU

№ изм. 4
№ изв. 11136
2 8781

№ дубликата 1470
№ подлинника

Продолжение табл. 4

Размеры, мм

Типоразмер	D	L	L ₁		L ₃		L ₄		Масса 1000 шт. стальных копонок, кг		
			Номи. откл.	Предел откл. +1,0 -0,5	Номи.	Пред. откл.	Номи.	Пред. откл.			
65	6	M3	70	-0,40	8	25	±0,4	20	5	14,70	
66			75					25		±0,4	15,90
67			80					25		±0,4	17,00
68	7	M4	18	-0,24	6	5	±0,3	8	±0,3	3,80	
69			19							4,10	
70			20							4,40	
71			21	4,70							
72			22	-0,28	6	8	±0,3	10	±0,3	5,00	
73			24							5,60	
74			25	5,90							
75			26	6,20							
76			28	6,50							
77			30	6,80							
78			32	7,18							
79			33	7,50							
80			34	7,80							
81			35	8,10							
82			36	8,40							
83			38	-0,34	10	12	±0,4	12	±0,4	9,10	
84			40							9,70	
85	42	10,30									
86	45	11,20									
87	48	12,10									
88	50	12,70									
89	55	-0,40	10	20	±0,4	20	±0,4	14,20			
90	60							15,70			
91	65							17,20			
92	70	18,80									
93	75	20,30									
94	80	21,80									
95	85	-0,46	25	25	±0,4	25	±0,4	23,20			
96	90							24,70			
97	95							26,20			
98	100	27,70									

OBORONSTAL.RU

№ изм. 4
 № изв. 11196
 № изм. 2
 № изв. 8781
 1470
 № изв. 1470

Продолжение табл. 4

Размеры, мм

Типоразмер	D	d	Номин.	Пред. откл.	Пред. откл.	Номин.	Пред. откл.	Номин.	Пред. откл.	S	Масса 1000 шт. стальных копонок, кг
					+1,0 -0,5						
99	6	M3	52	-0,40	8	16	±0,4	16	±0,4	5	10,85
100	7	M4			10					6	13,30

OBORONSTAL.RU

Изм. № дубликата
Изм. № подлинника

1470

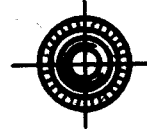
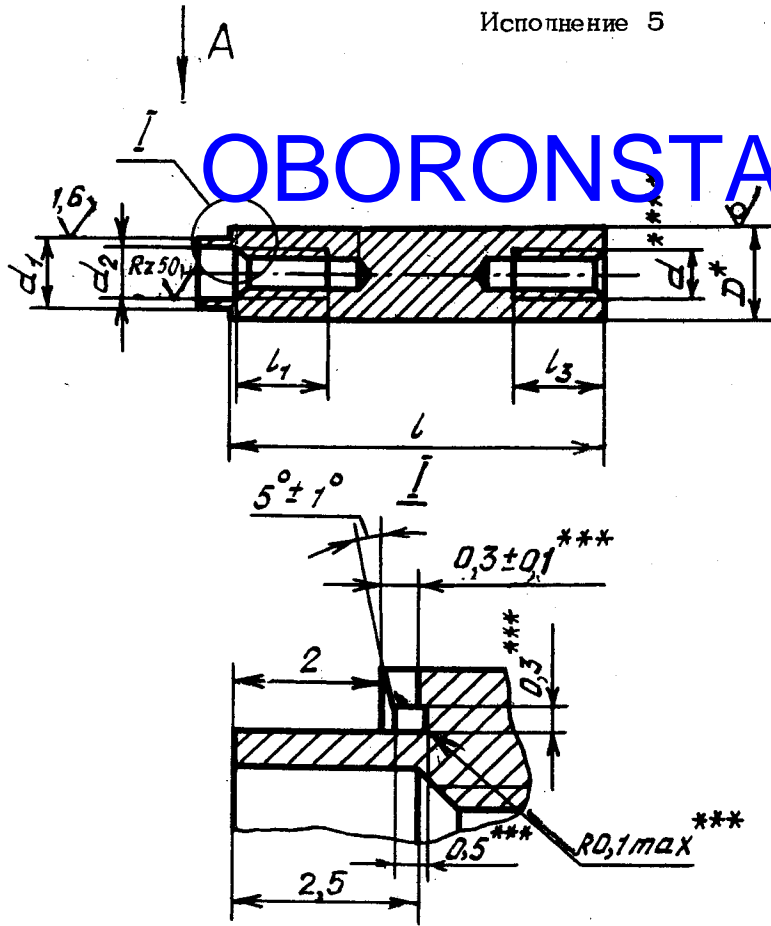
№ изм. 2
№ изв. 8781

4
11196

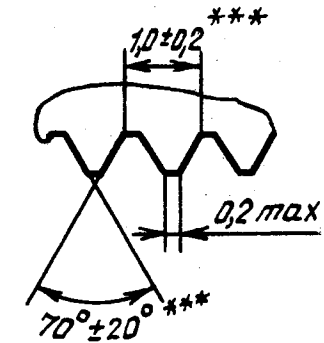
Исполнение 5

Rz 25 / (√) **

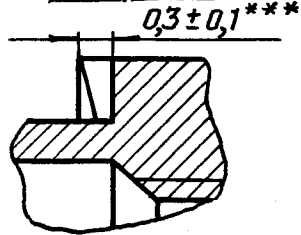
OBORONSTAL.RU



Вид А развернуто



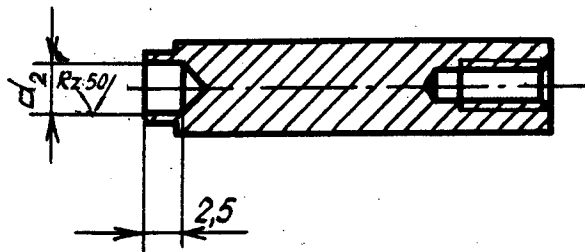
I вариант



Черт. 8

Исполнение 6

Остальное - см. черт. 8



Черт. 9

* Размер для справок.

** Для копонок из сталей марок 12X18H9T и 14X17H2 шероховатость поверхности Rz 25 / (√). Для резьбовых поверхностей шероховатость поверхности Rz 25 / (√).

*** Размеры обеспечиваются инструментом.

**** Копонки типоразмеров 1-5, 21-25, 42-46 изготавливать со сквозным резьбовым отверстием.

№ изм. 4
№ изм. 2
№ изм. 8781
№ изм. 11136
1470
Инв. № подлинника

Размеры, мм

Таблица 5

Типо-размер	D	d	d ₁	d ₂	Номинал	Пред. откл.	l ₁		Масса 1000 шт. стальных колонок, кг																			
							Пред. откл.	откл.																				
							+1,0 -0,5	+1,0 -0,5																				
1	5	M2	3,2	2,5	8	-0,20	4	4	0,67																			
2					9				0,75																			
3					10				0,83																			
4					11	-0,24			6	6	0,91																	
5					12						1,00																	
6					13						1,08																	
7					14	1,15																						
8					15	-0,28					4	4	1,23															
9					16								1,31															
10					17								1,41															
11					18	-0,24							6	6	1,51													
12					19										1,61													
13					20										1,71													
16					24	2,11																						
18					26	-0,20									4	4	2,31											
19					28												2,51											
20					30												2,71											
21					M2,5	3,8											3,0	8	-0,20	6	6	1,04						
22																		9				1,16						
23																		10				1,28						
24																		11	-0,24			4	4	1,40				
25																		12						1,53				
26																		13						1,65				
27																		14	1,78									
28																		15	-0,28					6	6	1,90		
29																		16								2,03		
30																		17								2,18		
31																		18	-0,24							4	4	2,34
32																		19										2,49
33																		20										2,64
34	21	2,80																										
35	22	-0,28	6	6			2,95																					
36	24				3,26																							

№ изм. 4
№ изв. 11136

1470

Инв. № дубликата
Инв. № подлинника

Размеры, мм Продолжение табл. 5

Типо-размер	D	d ₁ Пред. откл. h11	d ₂	l Номин.	Пред. откл.	l ₁		Масса 1000 шт. стальных колонок, кг		
						Пред.	откл.			
									+1,0 -0,5	+1,0 -0,5
37	5	M2,5	3,8	3,0	25	-0,28	6	6	3,41	
38					26				3,57	
39					28				3,88	
40					30				4,19	
41					32				-0,34	4,49
42	6	M3	4,5	3,5	8	-0,24	4	4	1,48	
43					9				-0,20	1,67
44					10				-	1,84
45					11				-	2,00
46					12				-	2,19
47					13				-	2,37
48					14				-0,24	2,55
49					15				4	2,72
50					16				4	2,90
51					17				4	3,08
52					18				4	3,25
53					19				4	3,43
54					20				4	3,60
55					21				6	3,82
56					22				6	4,05
57					24				-0,28	4,50
58					25				6	4,72
59					26				6	4,94
60					28				6	5,39
61	30	6	5,83							
62	32	8	6,27							
63	34	8	6,76							
64	36	8	7,16							
65	38	-0,34	7,60							
66	40	8	8,05							
67	42	8	8,50							
68	45	8	9,16							
69	48	8	9,82							

Инв. № дубликата
Инв. № подлинника
№ изм. 4
№ изв. 11136
1470

Размеры, мм Продолжение табл. 5

Типо- размер	D	d	Пред. откл. h11	d ₂	Номин.	Пред. откл.	L ₁ L ₂		Масса 1000 шт. стальных колонок, кг
							Пред.	откл.	
							+1,0 -0,5	+1,0 -0,5	
70	6	M3	4,5	3,5	50	-0,34	8	8	10,27
71					55	-0,40			11,38
72					60				12,50
74					70				14,72
75					75				15,84
77	8	M4	5,5	4,5	20	-0,28	6	6	6,20
84					30	-0,34	10	10	9,80
85					32				10,58
86					34				11,36
87					36				12,14
89					40	-0,40	15	15	13,74
93					50				17,68
99					75				29,10
100					80	-0,46	15	15	31,59
104					100				41,55

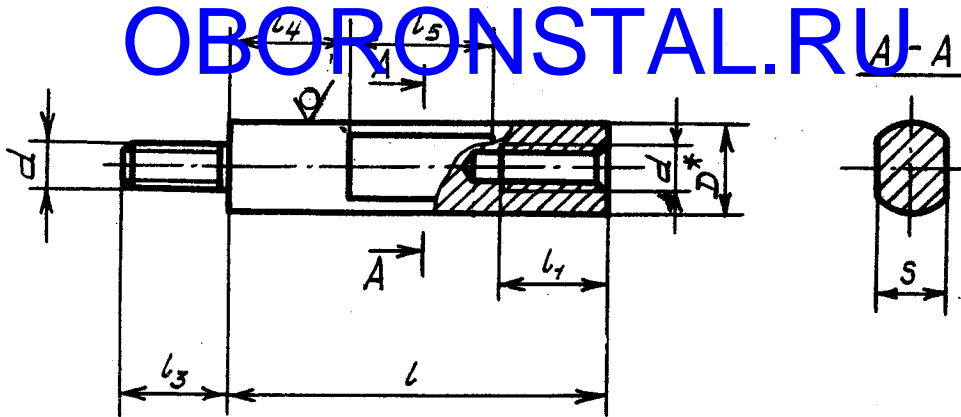
OBORONSTAL.RU

№ изм. 4
№ изв. 11136

Инв. № дубликата
Инв. № подлинника 1470

Исполнение 7

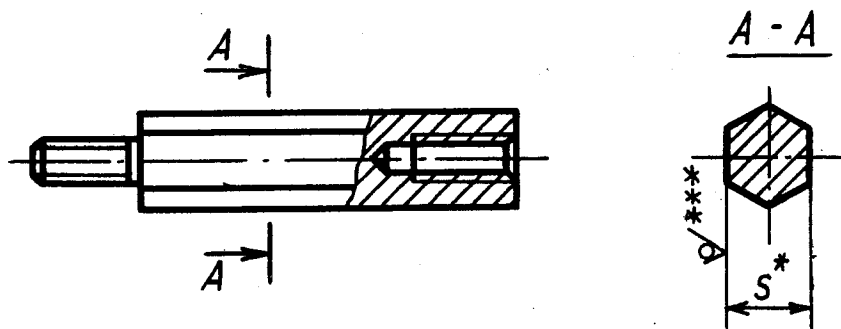
Rz25/√(√)**



Черт. 10

Исполнение 8

Остальное - см. черт. 10



Черт. 11

* Размер для справок.

** Для колонок из сталей марок 12X18H9T и 14X17H2 шероховатость поверхности $\sqrt{16}$ (√). Для резьбовых поверхностей и проточки шероховатость поверхности Rz25/.

*** Для колонок с размером S, не соответствующим сортаменту, шероховатость поверхности $\sqrt{Rz25/}$

№ изм.	2	№ 136.	8781
№ 138.	4	№ 138.	11136
№ 139.		№ 139.	
№ 140.		№ 140.	
№ 141.		№ 141.	
№ 142.		№ 142.	
№ 143.		№ 143.	
№ 144.		№ 144.	
№ 145.		№ 145.	
№ 146.		№ 146.	
№ 147.		№ 147.	
№ 148.		№ 148.	
№ 149.		№ 149.	
№ 150.		№ 150.	
№ 151.		№ 151.	
№ 152.		№ 152.	
№ 153.		№ 153.	
№ 154.		№ 154.	
№ 155.		№ 155.	
№ 156.		№ 156.	
№ 157.		№ 157.	
№ 158.		№ 158.	
№ 159.		№ 159.	
№ 160.		№ 160.	
№ 161.		№ 161.	
№ 162.		№ 162.	
№ 163.		№ 163.	
№ 164.		№ 164.	
№ 165.		№ 165.	
№ 166.		№ 166.	
№ 167.		№ 167.	
№ 168.		№ 168.	
№ 169.		№ 169.	
№ 170.		№ 170.	
№ 171.		№ 171.	
№ 172.		№ 172.	
№ 173.		№ 173.	
№ 174.		№ 174.	
№ 175.		№ 175.	
№ 176.		№ 176.	
№ 177.		№ 177.	
№ 178.		№ 178.	
№ 179.		№ 179.	
№ 180.		№ 180.	
№ 181.		№ 181.	
№ 182.		№ 182.	
№ 183.		№ 183.	
№ 184.		№ 184.	
№ 185.		№ 185.	
№ 186.		№ 186.	
№ 187.		№ 187.	
№ 188.		№ 188.	
№ 189.		№ 189.	
№ 190.		№ 190.	
№ 191.		№ 191.	
№ 192.		№ 192.	
№ 193.		№ 193.	
№ 194.		№ 194.	
№ 195.		№ 195.	
№ 196.		№ 196.	
№ 197.		№ 197.	
№ 198.		№ 198.	
№ 199.		№ 199.	
№ 200.		№ 200.	

1470

Таблица 6

Размеры, мм

Типоразмер	D	s	L		L ₁		L ₃		L ₄		L ₅		Масса 1000 шт. стальных колонок, кг			
			Номинал.	Пред. откл.	Пред. откл.		Номинал.	Пред. откл.	Номинал.	Пред. откл.						
					+1,0	-0,5					±0,5					
1	5	M2	6	-0,16	3	3	-	-	6	-0,16	4	0,86				
2			7	-0,20					7	1,01						
3			8						8	1,15						
4			9		9	1,29										
5			10		10	1,44										
6			11		5	5			3	1,59						
7			12						6	1,72						
8			13						±0,3	±0,3		6	1,88			
9			14									-0,24	5	2,05		
10			15									4	2,20			
11		16	8				2,35									
12		17	8	2,52												
13		18	5	2,68												
14		19	-0,28	6			2,84									
15		20	6	3,00												
16		6	M2,5	6	-0,16	3	3	-				-	6	-0,16	5	1,24
17				7	7								1,45			
18				8	-0,20				5	5			-	-		8
19				9	9	1,87										
20				10	10	2,08										
21	11			-0,24	6	6	4		±0,3	±0,3	6		2,28			
22	12		3								6		2,50			
23	13		6								2,76					
24	14		3,02													
25	15		4								3,25					
26	16		±0,3								±0,3		3,46			
27	17		3,67													
28	18	5	8	3,88												
29	19	-0,28	6	6	6	8	8	4,10								
30	20							4,33								
31	21							4,55								
32	22							4,77								

№ изм. 2 4
 № изм. 8781 11186

Изм. № дубликата
 Изм. № подлинника 1470

Продолжение табл. 6

Размеры, мм

Типоразмер	D	Номинал	Пред. откл.	Пред. откл.		Номинал	Пред. откл.	Номинал	Пред. откл.	S	Масса 1000 шт. стальных колонок, кг	
				+1,0 -0,5	±0,5							
33	M2,5	24	-0,28	6	6	8	10	10	±0,3	±0,3	5,20	
34		25									5,40	
35		26									5,63	
36		28									6,08	
37		30	6,60									
38		32	-0,34	7,10								
39		M3	12	-0,24	7	7	3	6	8	10	±0,4	2,50
40			13									2,76
41	14		3,03									
42	15		3,24									
43	16		3,46									
44	17		3,67									
45	18		3,88									
46	19		4,10									
47	20		4,33									
48	21		4,55									
49	22		4,77									
50	24		-0,28	5,20								
51	25		5,40									
52	26		5,63									
53	28		6,08									
54	30		6,58									
55	32		7,10									
56	34		7,46									
57	36	7,82										
58	38	8,24										
59	40	-0,34	8,66									
60	42	9,10										
61	45	9,76										
62	48	10,44										
63	50	10,88										
64	55	-0,40	12,00									
65	60	13,12										

OBORONSTAL.RU

№ изм. 2 4
№ изм. 8781 11186

Изм. № дубликата 1470
Изм. № подлинника

Продолжение табл. 6

Размеры, мм

Типоразмер	D	a	b		b ₁		b ₂		b ₄		S	Масса 1000 шт. стальных колонок, кг				
			Номин.	Пред. откл.	Пред. откл.	Пред. откл.	Номин.	Пред. откл.	Номин.	Пред. откл.						
66	6	M3	65	-0,40	10	±0,5	20	±0,4	20	±0,4	5	14,24				
67			70									10	9	15,36		
68			75									10	9	16,48		
69			80									9	17,60			
70	7	M4	20	-0,28	8	8	12	±0,4	16	±0,4	6	5,92				
71			21									6	8	6,20		
72			22									8	10	6,50		
73			24									8	10	7,09		
74			25									±0,3	10	7,39		
75			26									±0,3	10	7,70		
76			28												10	8,30
77			30									±0,4	16	16	8,90	
78			32												16	9,50
79			34												16	10,10
80			36									±0,4	20	20	10,70	
81			38												20	11,25
82			40												20	11,80
83			42												20	12,42
84			45									±0,4	20	20	13,34	
85			48												20	14,24
86			50												20	14,86
87			55												20	16,34
88			60									-0,40	10	10	16	7
89	65	20	19,32													
90	70	20	20,84													
91	75	20	22,36													
92	80	-0,40	10	10	16	7	23,88									
93	40						20	15,50								
98	55	-0,40	10	10	16	20	21,36									

№ изм. 2 4
№ изв. 8781 11136

1470

Изм. № дубликата
Изм. № подлинника

Размеры, мм

Продолжение табл. 6

Типоразмер	D	l	l ₁		l ₃		l ₄		S	Масса 1000 шт. стальных колонок, кг			
			Номин.	Пред. откл.	Номин.	Пред. откл.	Номин.	Пред. откл.					
101	8	M5	70	-0,40	10	10	25	±0,4	25	±0,4	27,27		
102			75								29,23		
103			80								31,20		
104			85	33,17									
105			90	35,14									
107			100	39,08									
108	6	M3			7	7					5	11,32	
109	7	M4	52	-0,40			16		16		6	15,48	
110	8	M5			10	10						20,25	
111			20	-0,28	8							7	16,00
112			34	-0,34	14	16	-	-	-	-	-	-	23,00
113			44										26,00

7. Для определения массы колонок, изготавливаемых из других материалов, значения массы, указанные в табл. 1, 2, 3, 4, 5 и 6, должны быть умножены на коэффициент:

0,356 - для алюминиевого сплава;

1,100 - для латуни.

8. Материал:

- сталь 20 по ГОСТ 1051-73.

Допускается изготавливать колонки типа 1 исполнений 2, 3 и типа 2 исполнений 1, 2, 3, 4, 7 и 8 из стали А12 по ГОСТ 1414-75;

- стали 12Х18Н9Т и 14Х17Н2 по ТУ 14-1-3957-85.

Допускается изготавливать колонки типа 1 исполнений 2, 3 и типа 2 исполнений 1, 2, 3, 4, 7 и 8 из стали 16Х16НЗМАД (ЭП 811) по ТУ 14-1-2359-78; - Л63 по ГОСТ 1066-80 и ГОСТ 2060-73.

Допускается изготавливать колонки из ЛС59-1 по ГОСТ 1066-80 и ГОСТ 2060-73;

- алюминиевый сплав Д1 по ГОСТ 21488-76 для типа 1 исполнений 2, 3 и типа 2 исполнений 1, 2, 3, 4, 7 и 8.

Допускается изготавливать колонки из алюминиевого сплава Д16П по ГОСТ 14838-78.

* По действующим отраслевым документам.

№ изм. 4
№ изв. 8781
10421
11136

1470

Изм. № дубликата
Изм. № подписки

9. Термическая обработка*:

- колонки из стали 12X18H9T – закалить (в заготовке), группа контроля 5 ОСТ 1 00021-78;

- колонки из стали 20, Л63 и ЛС59-1 типа 1 исполнения 1 и типа 2 исполнения 5 и 6 – отжечь, группа контроля 5 ОСТ 1 00021-78;

- колонки из алюминиевого сплава Д16П-7₁ (в заготовке), группа контроля 5 ОСТ 1 00021-78.

10. Допускается механическая обработка по диаметру D с шероховатостью поверхности не ниже $\frac{1,6}{\nabla}$.

11. Размер l и угол $(5 \pm 1)^\circ$ для колонок типа 2 исполнений 5 и 6 контролировать до выполнения насечки.

12. Допускается увеличение диаметра D для колонок типа 2 исполнений 5 и 6 после выполнения насечки:

- для колонок типоразмеров с 1 по 41 – на 0,3 мм;

- для колонок типоразмеров с 42 по 122 – на 0,5 мм.

13. Поле допуска для внутренней резьбы – 5H6H; поле допуска для наружной резьбы для колонок из алюминиевого сплава и латуни – 6h, для колонок из стали поле допуска – 6g до шага резьбы $P = 0,45$ мм и 6e с шагом резьбы $P = 0,5$ мм и более.

14. Выход резьбы, сбеги и фаски – по ОСТ 1 00010-81.

15. Покрытие*:

- Хим. Пас – для колонок из сталей 12X18H9T, 14X17H2, 16X16H3МАД, Л63, и ЛС59-1;

- Кд. 3-6 хр – для колонок из сталей 20 и А12 до шага резьбы $P = 0,45$ мм;

- Кд. 6-9 хр – для колонок из сталей 20 и А12 с шагом резьбы $P = 0,50$ мм и более;

- Ан. Окс. нхр – для колонок из алюминиевых сплавов Д1 и Д16П.

Покрытие наружной поверхности колонок из алюминиевых сплавов, устанавливаемых в негерметичных приборах и вне их: Эмаль ВЛ-725, алюминиевый. 002 ОСТ 1 90055-85, кроме резьбы, посадочных диаметров и торцов.

Допускается: Эмаль МЛ-165ПМ, черный. 022 ОСТ 1 90055-85.

16. Общие требования – по ОСТ 1 02578-86.

17. Маркировать обозначение и клеймить окончательную приемку на бирке для партии деталей.

18. Упаковка и хранение – по ОСТ 1 31101-80.

* По действующим отраслевым документам.

№ пзм.	№ зсв.	2	3	4
		8781	10421	11136
		1470		
		№ дубликата	№ подлинника	

19. Кодирование колонок производится по заявкам предприятий в установленном порядке.

Пример наименования обозначения колонки типа 2, исполнения 3, типоразмера 4, из стали 20:



Колонка 2-3-4-ОСТ 1 11290-73;

То же, из стали 12Х18Н9Т:

Колонка 2-3-4-ОСТ 1 11291-73;

То же, из стали 14Х17Н2:

Колонка 2-3-4-ОСТ 1 11292-73;

То же, из Л63Т:

Колонка 2-3-4-ОСТ 1 11293-73;

То же, из Д1Т:

Колонка 2-3-4-ОСТ 1 11294-73;

То же, из Д1Т с лакокрасочным покрытием:

Колонка 2-3-4-1-ОСТ 1 11294-73

№ инв.	2	3	4
№ инв.	8781	10421	11136
№ инв.	1470		

ЛИСТ РЕГИСТРАЦИИ ИЗМЕНЕНИЙ

№ изм.	Номера страниц			анну- лиро- ванных	Номер изв. об изм."	Подпись	Дата	Срок введения изменения
	изме- ненных	заме- ненных	новых					
2	1-30	31	-	32-117	878	<i>Cy</i>	03.01.89, 01.07.89.	
3	1, 3, 28, 29, 30	-	-	-	10421	<i>СМ</i>	27.03 89	
4	1, 2, 7, 10, 11-15, 19-25	3-6, 8, 9, 16, 17, 18, 26	-	27-31	11136	<i>СМ</i>	07.08 89	01.01.90

OBORONSTAL.RU

Инв. № дубликата	1470
Инв. № подлинника	