

# OBORONSTAL.RU

УДК 621.88

Группа Г38

## ОТРАСЛЕВОЙ СТАНДАРТ

ОСТ 1 10215-78

**ВТУЛКИ**

**Конструкция и размеры**

На 5 страницах

Взамен ОСТ 1 10215-71

Срок действия продлен до 01.07.87

Проверено в 1987 г.

Срок действия продлен до 01.07.98

Распоряжением Министерства от 15 ноября 1978 г. № 087-16/4

срок действия установлен с 1 июля 1979 г.

до 1 июля 1984 г.

Несоблюдение стандарта преследуется по закону

1. Настоящий стандарт распространяется на втулки, предназначенные для запрессовки в шарнирно-болтовые соединения шасси.

№ изм.	1	2
№ изв.	10082	10584

Инв. № дубликата	
Инв. № подлинника	3900



2. Конструкция и размеры втулок должны соответствовать указанным на чертеже и в таб. 1, 2.

OBORONSTAL.RU

Rz40 ✓(✓)

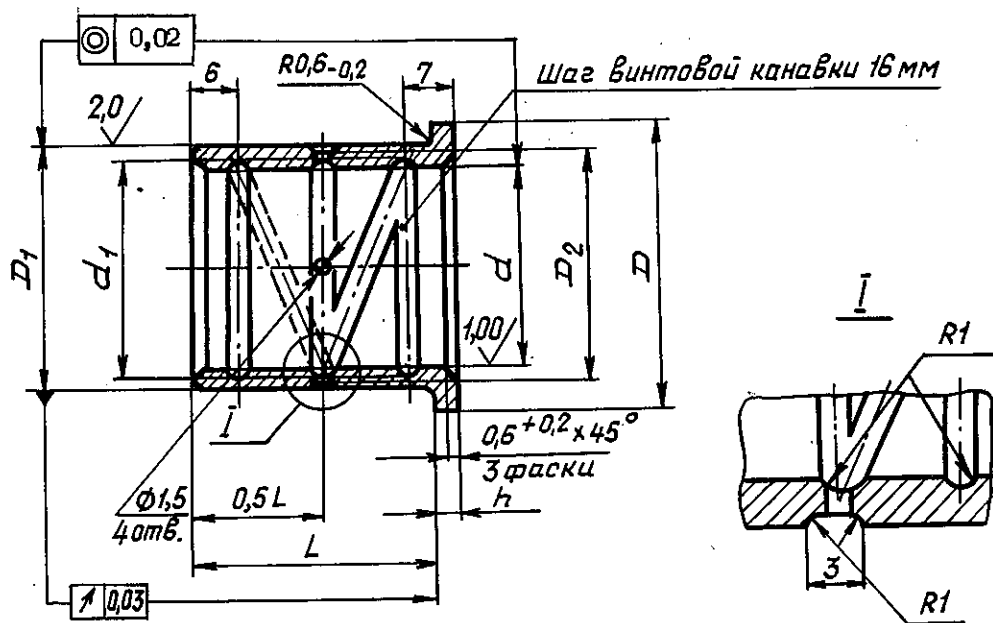


Таблица 1

мм

$d$ Поле допуска H9	$d_1$	$D$	$D_1$ Поле допуска H8	$D_2$	$h$
16	17	26	20	19	3,2
18	19	28	22	21	
20	21	30	24	23	
22	23	32	26	25	
24	25	34	28	27	
26	27	36	30	29	
28	29	38	32	31	
30	31	40	34	33	
35	36	47	40	39	3,8
40	41	52	45	44	
45	46	57	50	49	
50	51	62	55	54	
55	56	70	60	59	
60	61	75	65	64	
65	66	80	70	69	
70	71	85	75	74	
75	76	90	80	79	
80	81	95	85	84	

№ изм. 2

№ изв. 10584

Изм. № дубликата

Изм. № подлинника 3900

Продолжение табл.1

OBORONSTAL.RU

$d$ Поле допуска H9	$d_1$	$D$	$D_1$ Поле допуска h8	$D_2$	$h$
85	86	100	90	89	3,8
90	91	105	95	94	
95	96	110	100	99	
100	101	115	105	104	

№ изм.	2
№ изв.	10584

Инв. № дубликата	
Инв. № подлинника	3900

Таблица 2

L, мм	d, мм																					
	16	18	20	22	24	26	28	30	35	40	45	50	55	60	65	70	75	80	85	90	95	100
Масса, кг																						
29	0,030	0,033	0,036	0,040																		
30	0,031	0,034	0,037	0,041																		
31	0,032	0,035	0,038	0,042																		
32	0,033	0,036	0,039	0,043	0,047	0,050																
33	0,034	0,037	0,041	0,044	0,048	0,051																
34	0,035	0,038	0,042	0,045	0,049	0,053																
35	0,036	0,039	0,043	0,047	0,051	0,054	0,058	0,062														
36	0,037	0,040	0,044	0,048	0,052	0,056	0,060	0,064														
37	0,038	0,041	0,045	0,049	0,053	0,057	0,061	0,065														
38	0,039	0,042	0,046	0,050	0,054	0,058	0,062	0,067	0,102	0,116												
39	0,040	0,043	0,047	0,057	0,056	0,060	0,064	0,069	0,105	0,119												
40			0,048	0,053	0,057	0,061	0,065	0,070	0,107	0,121												
41			0,049	0,054	0,058	0,063	0,067	0,072	0,109	0,124	0,138	0,151	0,171	0,186	0,201	0,216	0,230	0,245	0,259	0,274	0,289	0,304
42			0,050	0,055	0,060	0,064	0,068	0,073	0,112	0,126	0,141	0,154	0,174	0,190	0,205	0,220	0,235	0,250	0,265	0,279	0,295	0,310
43			0,051	0,056	0,061	0,065	0,070	0,075	0,114	0,129	0,144	0,157	0,178	0,194	0,209	0,224	0,240	0,255	0,270	0,284	0,301	0,316
44			0,052	0,057	0,062	0,067	0,071	0,076	0,116	0,132	0,146	0,160	0,181	0,197	0,213	0,229	0,245	0,260	0,275	0,291	0,307	0,322
45			0,053	0,058	0,063	0,068	0,073	0,078	0,119	0,134	0,150	0,164	0,185	0,201	0,217	0,233	0,249	0,265	0,281	0,296	0,313	0,329
46				0,065	0,069	0,074	0,080	0,121	0,137	0,153	0,167	0,189	0,205	0,221	0,238	0,254	0,270	0,290	0,302	0,319	0,335	
47				0,066	0,071	0,076	0,081	0,123	0,140	0,156	0,170	0,192	0,209	0,225	0,242	0,259	0,275	0,295	0,308	0,325	0,341	
48				0,067	0,072	0,077	0,083	0,126	0,142	0,159	0,173	0,196	0,213	0,229	0,247	0,263	0,280	0,301	0,314	0,331	0,348	
49				0,069	0,074	0,079	0,084	0,128	0,145	0,162	0,177	0,199	0,217	0,234	0,251	0,268	0,285	0,306	0,319	0,337	0,354	
50				0,070	0,075	0,080	0,086	0,130	0,147	0,164	0,180	0,203	0,220	0,238	0,256	0,273	0,290	0,312	0,325	0,343	0,360	
51				0,072	0,076	0,082	0,088	0,132	0,150	0,167	0,183	0,206	0,224	0,242	0,260	0,278	0,296	0,317	0,331	0,349	0,367	
52					0,083	0,089	0,135	0,153	0,170	0,186	0,210	0,228	0,246	0,265	0,283	0,301	0,323	0,336	0,355	0,373	0,391	
53					0,085	0,091	0,137	0,155	0,173	0,190	0,213	0,232	0,251	0,269	0,287	0,306	0,328	0,342	0,361	0,379	0,398	
54					0,086	0,091	0,140	0,158	0,176	0,193	0,217	0,236	0,255	0,274	0,292	0,311	0,334	0,348	0,367	0,386	0,405	
55					0,088	0,094	0,142	0,160	0,179	0,196	0,220	0,240	0,259	0,278	0,297	0,316	0,339	0,354	0,373	0,392	0,411	
56					0,089	0,095	0,144	0,163	0,182	0,199	0,224	0,244	0,262	0,283	0,302	0,321	0,345	0,359	0,379	0,398	0,417	
57					0,090	0,097	0,146	0,166	0,185	0,203	0,228	0,248	0,267	0,287	0,306	0,326	0,350	0,365	0,385	0,405	0,424	
58						0,149	0,168	0,188	0,206	0,231	0,251	0,271	0,292	0,311	0,331	0,355	0,371	0,391	0,411	0,431	0,451	
59						0,151	0,171	0,191	0,209	0,235	0,255	0,275	0,296	0,316	0,336	0,361	0,376	0,397	0,417	0,437	0,457	
60						0,153	0,174	0,194	0,212	0,238	0,259	0,280	0,301	0,321	0,341	0,366	0,382	0,403	0,424	0,444	0,464	
61						0,154	0,176	0,197	0,216	0,242	0,263	0,284	0,305	0,326	0,346	0,372	0,388	0,409	0,430	0,451	0,471	
62						0,156	0,179	0,200	0,219	0,245	0,267	0,288	0,310	0,330	0,351	0,377	0,394	0,415	0,436	0,457	0,477	
63						0,158	0,181	0,202	0,222	0,249	0,271	0,292	0,314	0,335	0,357	0,383	0,399	0,421	0,442	0,463	0,483	
64								0,205	0,225	0,252	0,274	0,296	0,318	0,340	0,362	0,388	0,405	0,427	0,449	0,471	0,493	
65								0,207	0,229	0,256	0,278	0,300	0,323	0,345	0,367	0,394	0,411	0,434	0,455	0,477	0,499	

OBORONSTAL.RU

Лит. изм.  
№ изв.

3900

Изм. № дубликата  
Изм. № подлинника

Продолжение табл. 2

L, мм	d, мм																					
	16	18	20	22	24	26	28	30	35	40	45	50	55	60	65	70	75	80	85	90	95	100
66											0,211	0,232	0,253	0,274	0,295	0,316	0,337	0,358	0,379	0,400	0,421	0,442
67											0,214	0,235	0,256	0,277	0,298	0,319	0,340	0,361	0,382	0,403	0,424	0,445
68											0,217	0,238	0,259	0,280	0,301	0,322	0,343	0,364	0,385	0,406	0,427	0,448
69											0,220	0,241	0,262	0,283	0,304	0,325	0,346	0,367	0,388	0,409	0,430	0,451

3. Материал: бронза БрАЖН10-4-4 ГОСТ 1208-73 и ГОСТ 1628-78.

4. Неуказанные предельные отклонения размеров - по ОСТ 1 00022-80.

5. Покрытие: Хим.Пас.\*

6. Маркировать обозначение и клеймить окончательную приемку на бирке.

7. Расчет допустимых удельных нагрузок втулок для подвижных шарнирных соединений с учетом их долговечности - по ОСТ 1 10210-78.

8. Технические условия - по ОСТ 1 00893-78.

Пример наименования и обозначения втулки  $d=24$  мм,  $L=22$  мм:

Втулка 24-22-ОСТ 1 10215-78

\* По действующей в отрасли документации.

2

1

Лит. изм.  
№ изв.

10584

10082

Инв. № дубликата

Инв. № подлинника

8903

