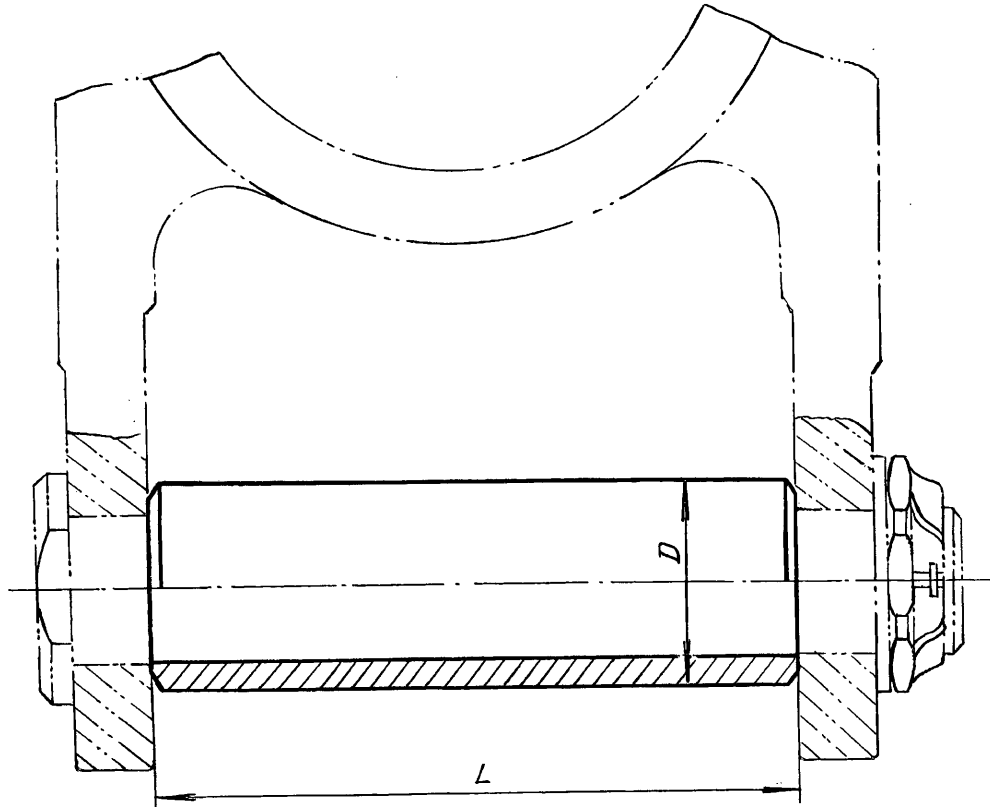


1. Присоединительные размеры узлов для подсоединения буксировочного во-
дила должны соответствовать указанным на черт. 1 и в табл. 1.



Черт. 1

Размеры, мм

Таблица 1

Типораз- мер	D -0,125	L		Масса буксируемого самолета (вертолета), т
		Номин.	Пред. откл.	
1	28,5	90	+1,0	До 50
2	38,1	112	+1,5	От 50 до 100 включ.
3	50,8	164	+1,0	" 100 " 200 "
4	57,0	182	+2,0	" 200 " 260 "
5	63,5	200	+2,0	Св. 260

2. Зона свободного подхода к передней стойке шасси для подсоединения букси-
ровочного водела приведена в приложении.

№ ИЗМ.
№ ИЗВ.

Инв. № дубликата
Инв. № подлинника

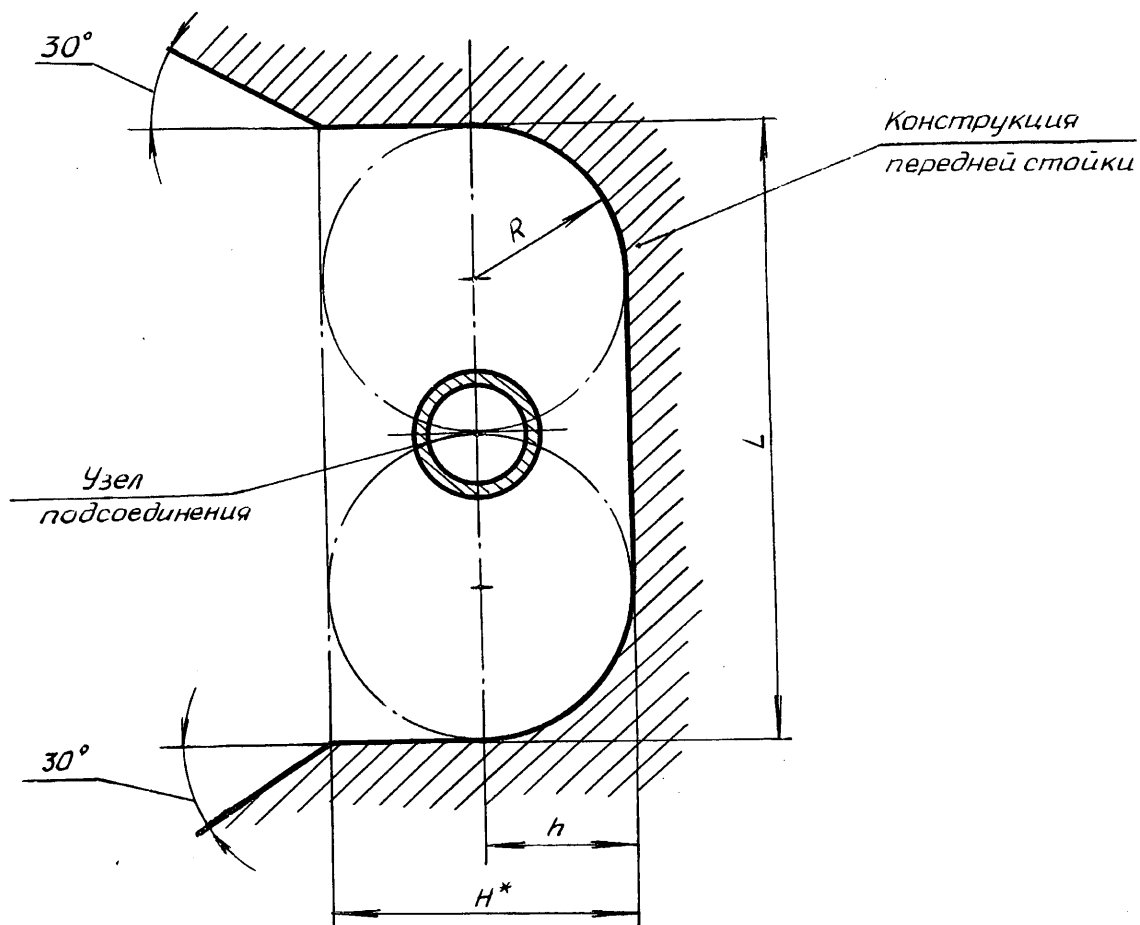
5768

ПРИЛОЖЕНИЕ

Обязательное

ЗОНА СВОБОДНОГО ПОДХОДА К ПЕРЕДНЕЙ СТОЙКЕ ШАССИ
ДЛЯ ПОДСОЕДИНЕНИЯ БУКСИРОВОЧНОГО ВОДИЛА

Размеры зоны свободного подхода к передней стойке шасси для подсоединения буксировочного водила приведены на черт. 2. и в табл. 2.



Черт. 2

Таблица 2

Типоразмер	R $\pm 1,0$	L		h $\pm 1,0$	H^* , не более
		Номин.	Пред. откл.		
1	43	170	$\pm 3,0$	43	85
2	57	228		57	114
3	76	305		76	152
4	85	342	$\pm 5,0$	85	171
5	95	381		95	190

* Размер для справок.

№ изм.

№ изв.

5768

Инв. № дубликата

Инв. № подлинника

