

OBORONSTAL.RU

УДК 621.866.1-82:629.7

Группа Д15

ОТРАСЛЕВОЙ СТАНДАРТ

ДОМКРАТЫ ГИДРАВЛИЧЕСКИЕ
Типы и основные параметры,
технические требования

ОСТ 1 03624-73

На 5 страницах

Проверено в 1987 г.
Срок действия продлен до 01.01.2011

Распоряжением Министерства от 7 июня 1973 г.

№ 087-16

срок введения установлен с 1 января 1974 г.

Несоблюдение стандарта преследуется по закону

Настоящий стандарт распространяется на гидравлические домкраты (далее по тексту - домкраты), предназначенные для подъема стоек шасси самолетов (вертолетов) при техническом обслуживании.

№ изм.
№ изв.

1

10684

б

12721

в

13057

е

13194

Инв. № дубликата

Инв. № подлинника

1220

Издание официальное



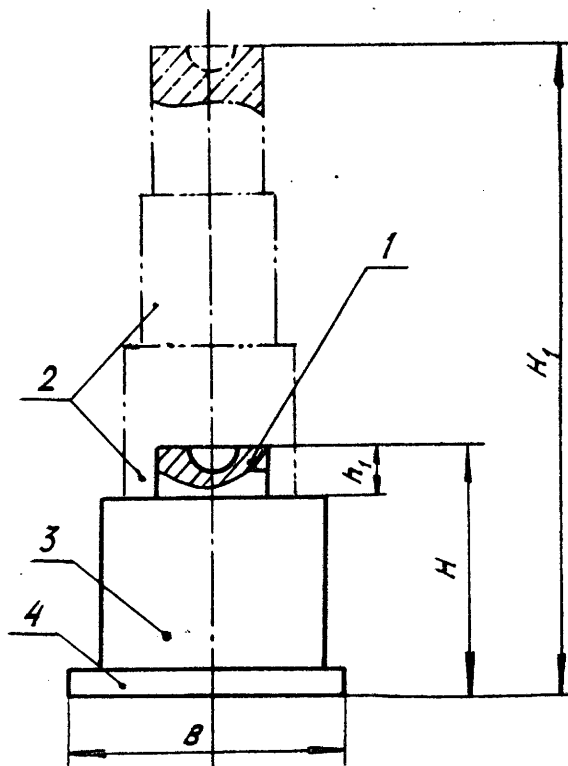
ГР 2384 от 06.07.73

Перепечатка воспрещена

1. ТИПЫ И ОСНОВНЫЕ ПАРАМЕТРЫ

1.1. Стандарт устанавливает один тип гидравлического домкрата.

1.2. Основные параметры, размеры и масса гидравлических домкратов должны соответствовать указанным на чертеже и в табл. 1.



1 - установочный винт; 2 - шток; 3 - силовой цилиндр; 4 - основание

Таблица 1

Размеры, мм

Типо-размер	Грузоподъемность, кг, не более	H	H ₁	h	B	Масса, кг, не более
1	10 000	165	460	65	170	40
2		185	600	95		
3	20 000	210	570	70	190	50
4	30 000	330	765	135	220	75
5	45 000	240	680	90	280	80
6		350	1005	135		85
7		475	1180			95

1.3. Размеры опорных гнезд домкратов должны соответствовать ОСТ 1 10018-86.

№ изм. 1
№ изв. 10684

Изм. № дубликата
Изм. № подлинника 1220

Таблица 2

Внешний воздействующий фактор	Характеристика внешнего воздействующего фактора	Максимальное значение внешнего воздействующего фактора
Повышенная температура среды	Рабочая, °C	+50
	Предельная, °C	
Пониженная температура среды	Рабочая, °C	-50
	Предельная, °C	
Повышенная влажность	Относительная влажность при температуре +35 °C, %	98
Атмосферные осадки (дождь, снег)	Интенсивность осадков, мм	300
Статическая пыль (песок)	Размер частиц, мкм	50
Солнечное излучение	Плотность потока интегрального излучения, Вт·м ⁻²	1160
Ветер	Скорость ветра, м·с ⁻¹	10

2.10. Значение показателей надежности домкратов должны соответствовать указанным в табл. 3.

Таблица 3

Наименование показателя	Значение показателя
Назначенный срок службы до капитального ремонта, год, не менее	7
Назначенный срок службы, год, не менее	15
Назначенный срок хранения, год, не менее	5

2.11. На домкратах должны быть трафареты со следующей информацией:

- наименование;
- обозначение;
- вид, значения напряжения и силы тока;
- краткие указания по эксплуатации, порядок работы органов управления и меры безопасности;
- габаритные размеры;
- масса.

2.12. Домкраты допускается транспортировать всеми видами транспорта без ограничения скорости и расстояния в соответствии с правилами перевозки, действующими на применяемом транспорте.

1

№ изм.

№ изм. 10684

Инв. № дубликата

Инв. № подлинника

1220

